

INSTI®

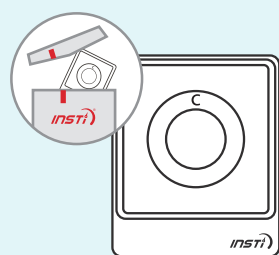
HIV paštests Lietošanas instrukcija

IZLASĪT PIRMS LIETOŠANAS

Šis tests satur:



Sagatavošanās

Mācību video pieejams www.INSTI.com

1. Atveriet ierīces maisiņu.
SVARĪGI! Nomazgājiet un nosusiniet rokas.



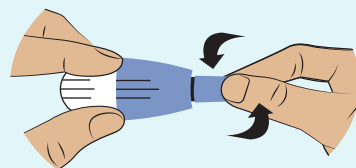
2. Nolieciet testa ierīci uz līdzenas virsmas.



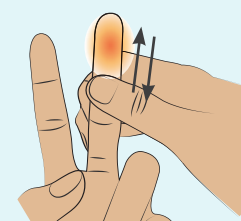
3. Noņemiet 1. pudeles vāciņu.
Nolieciet pudeli uz līdzenas virsmas.
BRĪDINĀJUMS. 1. pudele satur šķidrumu. Rīkojieties ar to piesardzīgi.

1. solis. Paņemiet asinis

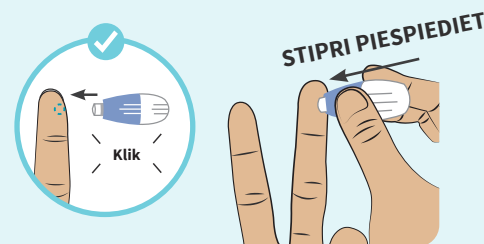
Ja neizdodas paņemt asinis, skatiet sadaļu "Bieži uzdotie jautājumi" lapas otrā pusē.



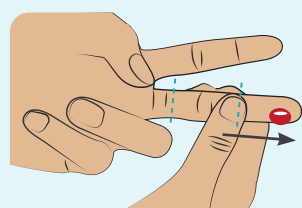
1. Pagrieziet un izvelciet lancetes uzgali.
Izmetiet uzgali.



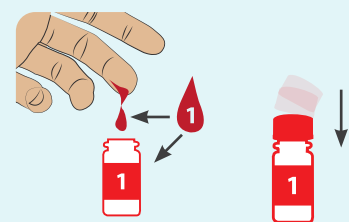
2. Paberzējiet pirkstu un plaukstu, lai aktivizētu asins plūsmu.



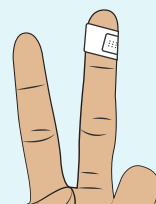
3. Pielieciet lanceti pirkstgala sānam.
STIPRI PIESPIEDIET



4. Paberzējiet pirkstu, lai izveidotu **LIELS** asins piliens.

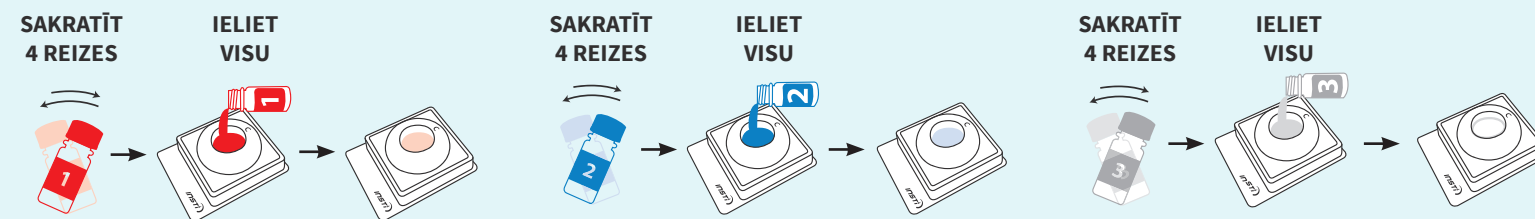


5. Ļaujiet vienam pilienam **IEKRIST** 1. pudelē. Uzskrūvējiet 1. pudeles vāciņu.



6. Uzlīmējiet plāksteri.

2. solis. Tests



1. Sakratīt un ieliet visu šķidrumu ierīcē.
Gaidīt, līdz šķidrums vairs nav redzams.

2. Sakratīt un ieliet visu šķidrumu ierīcē.
Gaidīt, līdz šķidrums vairs nav redzams.

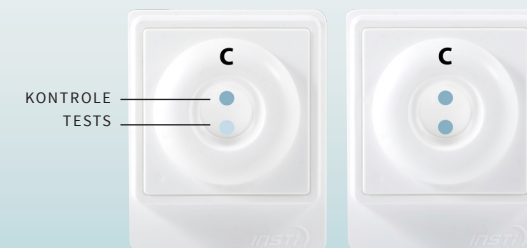
3. Sakratīt un ieliet visu šķidrumu ierīcē.
Gaidīt, līdz šķidrums vairs nav redzams.

3. solis. Nolasiet rezultātu

Nekavējoties nolaset rezultātu **VIENAS STUNDAS LAIKĀ**.

Negatīvs

Testa rezultāts ir negatīvs.



Pozitīvs

Divi punkti nozīmē, ka testa rezultāts ir pozitīvs. Iespējams, jūs esat HIV pozitīvs. Pozitīvi rezultāti **JĀAPSTIPRINA** ārstam.



Nederīgs

Tests nedarbojas. Kontroles punkta parādīšanās liecina, ka tests ir veikts pareizi.

ĪTEIKUMS. Viens punkts var būt gaišāks par otru. Retos gadījumos testa punktā var parādīties blāvs gredzens: tas ir pozitīvs rezultāts.

Negatīvs rezultāts

Tāpat kā daudziem testiem, arī šim ir iespējami viltus rezultāti. Lai mazinātu viltus rezultātu iespējamību, pārliecinieties, ka ievērojat instrukcijas un lietojat testu pareizi. Ja tests ir negatīvs, bet pēdējo trīs mēnešu laikā esat veicis ar HIV risku saistītas darbības, iespējams, jums palabān ir t. s. loga periods, un ieteicams atkārtot testu pēc kāda laika.

Pozitīvs rezultāts

Pēc iespējas drīzāk konsultējieties ar ārstu un pastāstiet viņam, ka esat veicis HIV paštestu. Visi pozitīvie rezultāti jāapstiprina ar laboratorijas testu.

Kas notiek pēc pozitīva rezultāta?

Ja jums ir HIV, tas nenozīmē, ka jums ir AIDS. Agrīnas diagnoze un terapija nodrošina, ka ir ļoti maza AIDS attīstīšanās varbūtība.

Likvidēšana

Iznīciniet atbilstoši vietējiem noteikumiem. Atlieciet visas sastāvdaļas atpakaļ ārējā iepakojumā. Izmetiet tās atkritumu tvertnē.

